

# 東原小学校PTA ガイドブック

PTA活動の紹介



**座間市立東原小学校PTA**

2025年3月

卒業時までお手元で保管してください

## 1. 東原小学校PTAについて

### PTAとは？

東原小学校PTAは、保護者と教職員が共に力を合わせ、地域とも連携しながら東原小学校に通う子どもたちのためにによりよい環境づくりのお手伝いをしているボランティア団体です。

PTAとは、英語の頭文字をとったものです。

PTA・・・ Parents：保護者    Teacher：教職員    Association：組織

### PTAの目的

東原小学校PTAの目的は、子どもの健やかな成長を図ることにあります。

### 自主団体として

PTAは会の趣旨に賛同する保護者と教職員によって構成されます。それぞれが対等の立場で関わり自主的な組織によって運営される任意の団体です。学校教育だけでなく、社会教育の視点からも子どもたちの様々な活動に関わります。入退会は任意です。

### 学習団体として

PTAは、保護者と教職員が対等の立場で意見を交換し合ったり、家庭や地域の問題について学んだりする学習の場でもあります。ともに子どもの幸福を第一に願う保護者、教職員として、自ら学び、子どもの育成について理解を深めていきましょう。

### 主なPTA活動

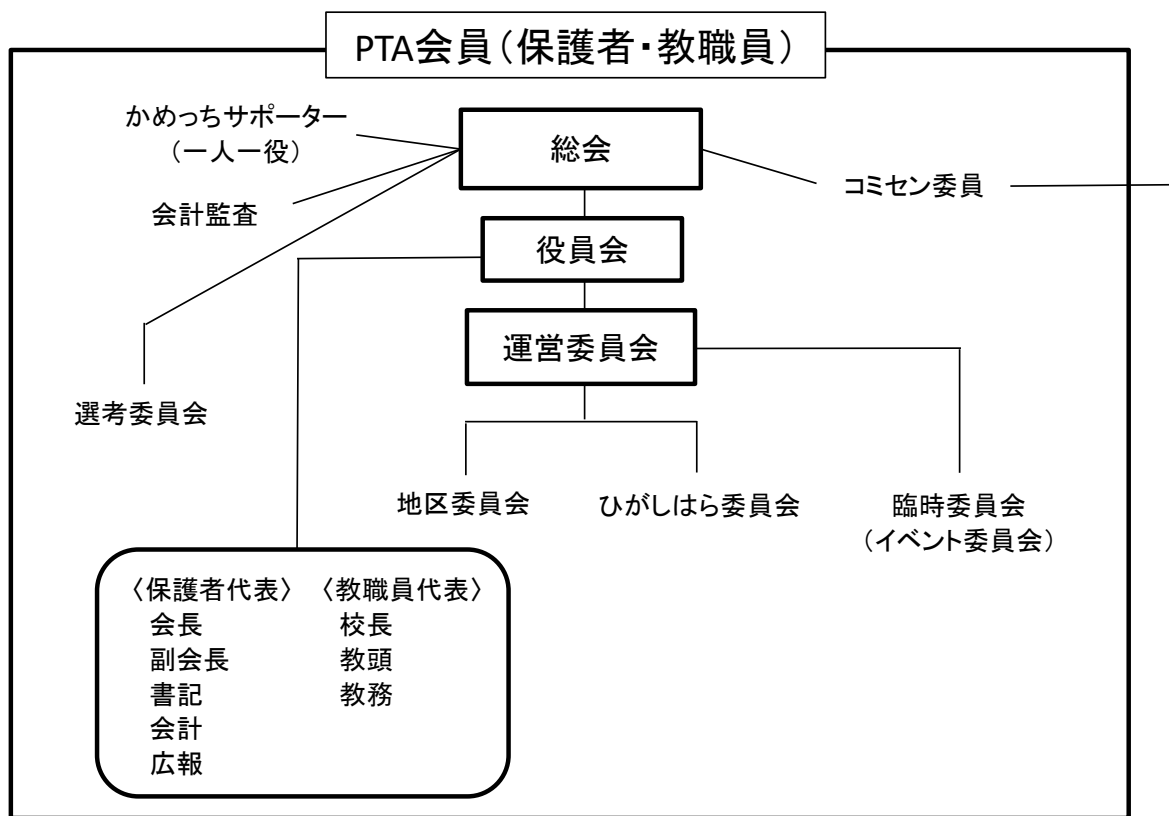
- ☆子どもたちの登下校の安全を守るための地区委員と旗当番のお仕事があります。
- ☆子ども達が楽しめるイベントを企画・運営します。
- ☆校庭の草取りや花植えなどの環境整備を行っています。
- ☆ベルマーク収集で集めたポイントで学校に物品を寄贈します。
- ☆運動会や卒業式での記念品贈呈をしています。
- ☆学校行事のサポートを行います。
- ☆広報活動を行い、学校・保護者・地域のつながりを大切にしています。



子どもたちのために  
いろいろな活動をしているんだね！  
ありがとう！

## PTAの仕組みと組織

名称	内容
東原小学校PTA会員	<ul style="list-style-type: none"> <li>東原小学校PTAは<u>任意加入の団体</u>で東原小学校の児童の保護者および教職員により成り立っています。</li> <li>会員の皆さまの参加で様々な活動が実現できています。<u>会員であることだけでもPTA会費で金銭的な支援が可能です。</u></li> </ul>
東原小学校の全児童	<ul style="list-style-type: none"> <li>PTAは任意加入ですが、<u>PTAの支援対象は東原小学校に通う全児童です。</u></li> </ul>
地域コミュニティ	<ul style="list-style-type: none"> <li><u>PTAと地域コミュニティによる連携と協力で児童の安全確保と教育支援を行っています。</u></li> </ul>



### <関係団体>

座間市PTA連絡協議会・南中学校区青少年健全育成連絡協議会・東原小学校運営協議会(コミスク)

### <外部団体>

東原コミュニティセンター



多くの人たちの協力があって  
PTAは成り立っているんだね。

## PTAの会議体

PTAには全会員が参加する「総会」の他に「役員会」「運営委員会」があります。

会議名	内容	開催頻度
総会	◎全会員をもって構成され、本会の最高議決機関です。 ◎前年度事業報告および会計報告、新年度予算および事業計画の審議承認、新年度役員と会計監査の選出、その他を行います。Webと書面による開催を可能としています。	年に1回の定期総会（5月）  必要に応じて臨時総会
役員会	◎学校の代表者（校長・教頭・教務）と保護者の代表との協議の場です。 ◎会長が必要に応じて招集。会長・副会長・会計・書記・広報により構成されます。 ◎運営に必要な事項を審議します。	月に1回程度
運営委員会	◎PTA活動の推進について議論を行い、方針を決定する会議を行います。役員・地区正副委員長・ひがしはら委員により構成されます。イベント正副委員長も出席します。	1～2ヶ月に1回程度

## PTA各役割

子どもたちを多方面で支援するため、様々な役割があります。

役割	内容	募集時期	任期
本部役員	PTA全体の活動を円滑に進める役割	9月頃から	1年（※）
会計監査	会計処理、決算内容の監査	9月頃から	1年（※）
地区委員	登校班の編成・管理、登下校の見守りと旗当番表作成	1月中旬～2月上旬	1年
ひがしはら委員	主に学校内の環境整備やベルマーク運動など	2月上旬から （地区委員選出後）	1年
選考委員	本部役員と会計監査の選考	2月上旬から （地区委員選出後）	1年
イベント委員	子どもたちが楽しめる秋のイベントの企画・運営	2月上旬から （地区委員選出後）	1年
コミセン委員	東原コミュニティーセンターでの行事のお手伝い・定例会の出席	2月上旬から （地区委員選出後）	1年
かめっちサポーター	PTA活動の単発的なお手伝い	4月	2時間～半日程度

※東原小学校PTA規約第4章第15条において、「役員及び委員は任期を1ヶ年とし、再選はさまたげない。」とあり、役員および会計監査は通常2期で引き受けていただいています。

## 2. 活動紹介



東原小学校PTAでは、基本的に「できる人が、できるときに、できることをやっていこう」と考えています。役員や委員の活動内容や仕事量がよくわからず、引き受けるにあたり不安もあるかもしれませんが、活動を進めていく中で、先生方や他の保護者の方と知り合う機会が増え、一人で抱え込まずにみんなで協力しながら取り組みます。新しいコミュニティを築けるチャンスです。あなたのお力をPTA役員・委員で活かしつつ、一緒に子どもたちの貴重な小学校時代を親も一緒に楽しみましょう！

### 本部役員活動の紹介

本部役員は2年間PTAの核となって活動しますので、役員として1度経験があれば、児童が複数名いてもそれ以上役員・委員をやる必要はありません。  
もちろん、協力を惜しまない方は何度でもご参加をお願いします！  
(注：同じ役職は連続3年まで可能です。)

#### 会 長

人数1名

東原小学校の代表としてPTAの方向性を考えたり、  
地域や他校のPTAの連携窓口を務めたりします。

会長の活動例

- ◎東原小PTAの活動方針の検討
- ◎入学式・卒業式等で代表挨拶、記念品授与
- ◎運動会で参加賞授与
- ◎座間市PTA連絡協議会、学校運営協議会（コムスク）、他校PTAなど校外の地域コミュニティでの交流

東原小学校PTAの顔として、様々な場所で情報や意見の交換をして、役員会や運営委員会でもそれらを共有します。学校や地域、他の小中学校の方や各校校長先生、教育長とお知り合いになれます。学校内に留まらず人脈が広がるので、人生がさらに豊かになること間違いなし。

#### 副会長

人数2名

PTAの活動が円滑に進むよう、学校や運営委員会メンバー、関連団体関係者と調整や相談を行います。会長の補佐役員であり、会長が出席できない場合は代理を務めます。

副会長の活動例

- ◎PTA全体の運営・制度に関わることや運営委員会の運営・協議内容の検討
- ◎各委員や学校との連絡調整や相談
- ◎本部活動のスケジュール管理

実際に役員会や運営委員会の進行をします。PTA活動の全方位に目を配り、全体を把握します。学校や保護者との連絡窓口になるので、人とコミュニケーションを取ることが多いお仕事です。これまで培ったコミュニケーション能力を存分に発揮していただけます。

## 書 記

人数2名

PTA活動で発生する文書の作成や管理をし、本部や委員会からの情報発信を支えます。

### 書記の活動例

- ◎総会資料・PTA会員の名簿・PTAだより・その他文書の作成
- ◎新入生・転入生へのPTA資料まとめ
- ◎資料や文書のファイリング

文書作成など、パソコンを使用することが多いお仕事です。一人で黙々と作業することもあります。おたよりの内容は他の本部役員と相談しながら作成しています。このガイドブックも精魂込めて作成しました。自分が作ったものが形になって残るってちょっと嬉しいですね。

## 広 報

人数2名

保護者と地域の方々へPTA活動や子どもたちの学校生活の様子、家庭向けの情報を広報「ひがしはら」でお伝えします。学校やPTAへの理解と協力を促して、地域全体で子どもたちを育む環境づくりに貢献できるような広報活動を目指しています。

### 広報の活動例

- ◎年数回の広報誌制作・発行
- ◎学校内外での取材・撮影
- ◎イベント時の取材・撮影

取材や撮影を通して、先生方や子どもたち・地域の方々と交流できます。普段は見ることのできない授業や活動を間近で見ることができ、誰よりも子どもたちの様子や学校のことを知ることができます。撮影や仕分けなどはかめっちサポーターの協力も得て活動しています。より充実した誌面作りを心がけ、神奈川県広報誌コンクール入賞を目指しています。気分は出版社の敏腕編集者！？

## 会 計

人数2名

総会において議決された予算に基づいて、子どもたちの充実した学校生活に繋がるよう入出金を管理します。また、どのように使われているか会員の皆さまに示します。

### 会計の活動例

- ◎入出金管理・帳簿管理・活動費の支給
- ◎PTA運営消耗品の在庫管理
- ◎監査対応
- ◎予算案作成・実績管理

会員の皆さまの会費を預かるとても責任のある仕事です。PTA活動全ての支出の窓口です。運動会の景品を選定したり卒入学のお祝い品を購入するなど、2人で協力しながら活動しています。委員会で必要なものの購入や新たに活動したいことがあれば必ず相談を受けます。PTAの財務大臣！

本部役員は学校とのコミュニケーションを密に行い、PTAの中心となって活動します。歴史あるPTA活動は、時代の変化とともに必要な改革を行っていかねばなりません。誰もが無理なく参加できるPTA活動へ。新しい東原小学校PTAの歴史と一緒に築きませんか。





## 会計監査

人数2名

会計の監査・報告を実施し、帳簿と通帳の支出・残高が一致しているかなどを確認します。

会計監査の活動例

- ◎会費集計時の立会い
- ◎年2回の監査日に活動（11月の中間会計監査と3月の会計監査）

適正な会計処理が行われているかチェックする責任あるお仕事です。

※会計監査は本部役員ではありません。2年間務めて委員経験1回となります。

## 委員会の活動紹介

東原小学校PTAには2つの常設委員会（地区委員会・ひがしはら委員会）、臨時委員会（イベント委員会）、選考委員会があります。どれも委員経験としてカウントされます。

### 地区委員会

人数 各地区1名 活動時期 通年

地域のコミュニティとも連携して児童の安全な登下校を見守ります。

地区委員の活動例

- ◎地区の登校班編成
- ◎地区の旗当番表作成
- ◎年数回の定例会出席（正副委員長は運営委員会にも出席）
- ◎地区別安全指導出席（年3回）

地区委員は登校班の管理・運営が最も大切な活動です。それに付随した多くのお仕事が発生するかもしれませんが、地区委員だからといって一人で抱え込まないでください。地区委員は保護者の代表として活動しているだけであって、他の保護者がそれに無関心でいいわけではありません。サブさんもいるし、ご近所の皆さんとコミュニケーションを取りながら、協力して活動していきましょう。

### ひがしはら委員会

人数 10名程度 活動時期 通年

主に校内の環境整備や支援を行います。

ひがしはら委員の活動例

- ◎ベルマーク集計・発送
- ◎草取り・花壇整備
- ◎給食試食会
- ◎白衣点検
- ◎年数回の定例会出席
- ◎運営委員会への出席

ひがしはら委員会の活動は、決定した委員の人数により「できることをやる」というのが基本です。まだ新しい委員会ですので、従来の方と比べ自分たちで工夫しながら効率よく作業し、先生やかめっちサポーターの方とコミュニケーションを取りながら活動することができます。

## 選考委員会

人数 6～8名 活動時期 6月頃～選考終了まで

本部役員、及び会計監査の選考を行います。

選考委員会の活動例

- ◎定例会出席（選考が終わるまで、適宜開催）
- ◎候補者への電話連絡

選考委員は他者から推薦される本部役員及び会計監査の候補者が本当にふさわしいか吟味し、選考にあたります。実際にその候補者がどんな人かわかると連絡もしやすいので、保護者で顔見知りが多い方、ぜひ選考委員にご応募ください。

## イベント委員会

人数 10名程度 活動時期 イベント終了まで(例年秋開催)

子どもたちのためにイベントを企画・運営します。

イベント委員会の活動例

- ◎定例会出席（秋のイベント終了まで、適宜開催）
- ◎イベントの企画・準備・運営
- ◎正副委員長は活動期間中の運営委員会にも出席

子どもたちが楽しめるのはもちろん、子どもたちの成長につながる有意義なイベントを企画・運営することができます。学校という普段子どもたちが生活している場所でちょっとした非日常の時間を作れるのはPTAだからこそ。子どもたちの小学校最高の思い出を演出できるなんて、素晴らしいですね。

## ちょっと特別！

## コミセン委員

人数 2名 活動時期 通年

コミセン委員は地域の活動です。

東原コミュニティセンター管理運営委員のPTA代表メンバーとして地域の活動に参加します。

コミセン委員の活動例

- ◎2ヶ月に1回程度の会議と4月の総会への出席
- ◎8月の子ども夏祭りと11月のコミセン祭りのお手伝い
- ◎年数回の文化講座（担当になった講座のお手伝い）
- ◎LINE WORKS等で会議の内容を本部へ報告

コミセン委員は、過去には地区委員が兼任していました。地区委員の負担軽減を改革していく中でコミセン委員を単独で募集し、委員経験を持たせることにしました。PTAとして地域の活動に関心を持ち、地域コミュニティで子どもを育む意識が強まればと思います。

委員経験で、必要なの？



### 東原小学校PTA運用規定 第2条

「会員は原則として在籍する児童1名につき、1回以上、委員活動に協力する」とあります。

委員経験をカウントするのはそのためです。委員会が減り、構成する委員数は減りましたが、PTAにおいて十分な委員数が揃うことは必要不可欠です。会員の皆さまの積極的なご参加をお願いいたします。

（PTA規約は入学時にお渡ししています。また、学校ホームページでもご確認いただけます。）



## かめっちサポーター

人数 たくさん 活動時期 2時間～半日程度

「かめっちサポーター」募集

かめっちサポーターの活動例

- ◎草取り（人数が多いほど校庭がきれいになります）
- ◎ベルマーク集計（自宅で好きな時間にできます）
- ◎講演会への出席（何かしら勉強になります）
- ◎イベントのお手伝い（子どもたちと交流できます）
- ◎中学校のフェスティバルのお手伝い（楽しそう）

かめっちサポーターは年に何度でも参加していただけますし、やりたいと思った方やできる方に参加していただけます。

かめっちサポーターは東原小学校に通うすべての子どもたちの、学びや生活の環境づくりのお手伝いができます。またそのお手伝いを通して、教職員と保護者と子どもたちとの結びつきが強くなり、東原小学校全体の活性化につながるのではないかと考えます。PTA活動は役員や委員だけではできません。かめっちサポーターとして子どもたちの豊かな学校生活を一緒に支えていきましょう。

かめっちサポーターは、  
「できる人が、できるときに、できることを」という考え  
にぴったり当てはまる活動だね☆  
どんなお仕事があるのかな。  
ほくもわくわくしちゃう！



## 公式LINE「東原小学校PTA/かめサポ問い合わせ窓口」

2025年度、かめっちサポーターにご協力いただくみなさまへは紙面でのご案内と公式LINE「東原小学校PTA/かめサポ問い合わせ窓口」を通じて連絡を取り合う方針です。

○お問い合わせいただく際のお願い○

- ①担当作業名
- ②お名前
- ③お子さんの学年と組
- ④連絡事項

を記載していただきますようよろしくお願いいたします。



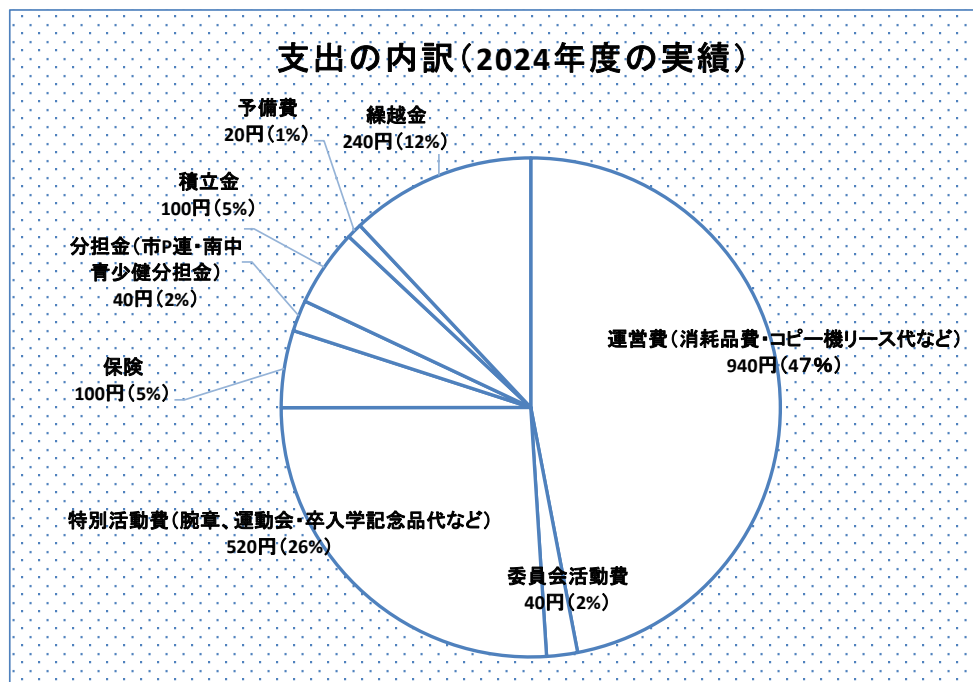
ご不明な点がございましたら、いつでも上記へお問い合わせください。  
(平日9時～20時内で順次対応させていただきます。)

問い合わせたいことがあるときや、急に都合が悪くなってお手伝いに行けなくなってしまったとき、直接担当の人と連絡取れるのは便利だね。  
学校に連絡するのは先生は忙しいから気を遣ってしまう☹



### 3. 会費について

東原小学校PTAの会費は1世帯1年間で2000円です。1世帯あたりの支出の内訳は以下のようになります。



積立金は、①PTAで所有しているパソコンを買い替えるためのパソコン積立金、②学校創立周年事業などのための記念事業準備金があります。

保険はPTA総合保険で、PTA主催イベントの他に、市町村郡PTAの主催する行事・活動に参加中、会員・児童・生徒・会員と同居の親族・講師・指導者が事故に遭い損害等を被った時にそなえるもので、自宅と行事会場との往復途中も含みます。

皆さんにお配りしているPTAだよりやその他のお知らせの用紙など、全世帯に1枚配付する場合は一度に約500枚使用します。年に何度もこれを繰り返しているので、消耗品費が少しかさんでいます。必要経費といえばそれまでですが、LINE WORKSを導入したことで少しでもペーパーレス化・経費削減につながれたらと思っています。会員の皆さまにいただいている大切な会費ですので、活動内容を充実させるために使用したいと考えています。

### 4. 終わりに

家庭の状況も様々な中で、東原小学校PTAはより多くの保護者が参加しやすい活動を目指しています。PTAは会員数の増減により、会費などの収入が変わります。活動計画、予算立案の際には活動内容や経費の見直しが必要となりますが、大幅に会員数が減り会費による収入が減ると、意義のある活動であっても制限せざるを得なくなります。これからも東原小学校PTAは活動の意義や必要性を発信し続け、会員の皆さまの積極的な活動への参加によるPTAの活性化を図っていきたいと思います。ともに子どもたちの健やかな成長を見守りましょう。

PTAを通しての出会いや経験は、  
人生を豊かに過ごすためのひとつの“生きがい”  
になりうるかもしれませんね！

