

東原小学校PTAのしおり

～子どもたちのより良い学校生活のために～



座間市立東原小学校PTA

東原小学校へようこそ！

ぼくは東原小のマスコットキャラクター、かめのかめっちだよ。東原小って毎年おもしろそうなイベントやってるの☆でも、あれって誰が考えて実施してくれてるのかな??

かめっち



あのイベントってPTAが企画・運営しているみたいよ。

お父さん！お母さん！
PTAってなに??



私たちが詳しく知らないの。でも、学校や児童にとって大切な組織みたいだからよく知っておかないといけないね。

かめっちファミリー



かめっち。有山先生がデザインした東原小学校のキャラクター。おなかにある「東」の文字がチャームポイント。



かめっちのお父さん。アオウミガメ。ずっと昔、ご先祖さまが海岸で人間の子どもにいじめられていた時、「うらしま」という人に助けられたとか。「いじめ」をゆるさない正義を愛するお父さんは、いつも「人間」を信じている。



かめっちのお母さん。ウサギ。ひいおじいちゃんは、カメと競争をして負けたことがある。スポーツが大好きなお母さんは、いつも努力をすることを大切にしている。カメのお父さんを尊敬している。

東原小学校PTAは、Parent（保護者）とTeacher（教職員）が協力して児童の福祉を増進するための活動をするAssociation（団体）です。



そうなんだ！誰に聞けばいいんだろう？？校長先生？



PTAの会長さんがいるから、聞いてみましょう。

こんにちは！PTA会長です。



PTA会長さん、PTAって何ですか？



それって具体的にどんなことしているの？

まずは、一番大事な登校班の運営です。



え！？登校班って学校がやってるんじゃないの？

学校は始業から終業までが主な責任の範囲。登下校は保護者の責任です。なので、PTAで学校と保護者が協力して登校班を運営しているんだよ。






そうなんだ！
登下校は保護者の責任なんだね。いつも子どもたちの安全を考え守ってくれてありがとう！



その他には何をしているの？

学校の中の、子どもたちの学びや生活の環境づくりのお手伝いをしています。みんなが気持ちよく過ごせるよう、校庭の草取りや花壇整備をしたり、ベルマーク収集を呼びかけて集まったポイントで学校に備品を寄贈したりしています。



東原小学校の校庭広いもんね！あの校庭の草取りや花壇整備って大変そう  体育館にある立派なひな壇はベルマークのポイントでPTAから寄贈されたって聞いたことあるよ！



いろいろな活動をしているんだね。子どもたちのためだし、私たちも協力しなくちゃって思うけど、仕事もあるから難しいときもあるかも…

もちろん！みんな仕事や子育て、介護などがあるので、できることをできる範囲でしかできないですよ。ですので、東原小PTAでは、できる人の立候補を基本としています。



それはちょっと気が楽になるかも。でも、人が集まらなかったりするのでは？

その時には、集まった人数でできることだけをやります。



私は委員をやるのはちょっとまだ勇気がでないけど、ちょっとしたお手伝いくらいならできるかな…。

そんな人はぜひ、「かめっちサポーター」としてお手伝いをお願いします。スポット的なお手伝いがいろいろあります。





あれ？でも、登校班ってそれで回せる？

確かに登校班は、子どもたちの安全に直結するので、大人が集まらないからできません！というわけにはいかないよね。登校班のお世話をする地区委員はどうしても各地区に必要です。自分たちの子どもの安全を守るために、どうか協力をお願いします。



なるほど。だんだん様子が見えてきました。ところで、PTAって入学したら自動的に加入できるの？



加入届を提出してください。子どもの支援を目的としたボランティア団体ですので、ぜひ多くの保護者の方に賛同いただき、加入していただきたいと思います。

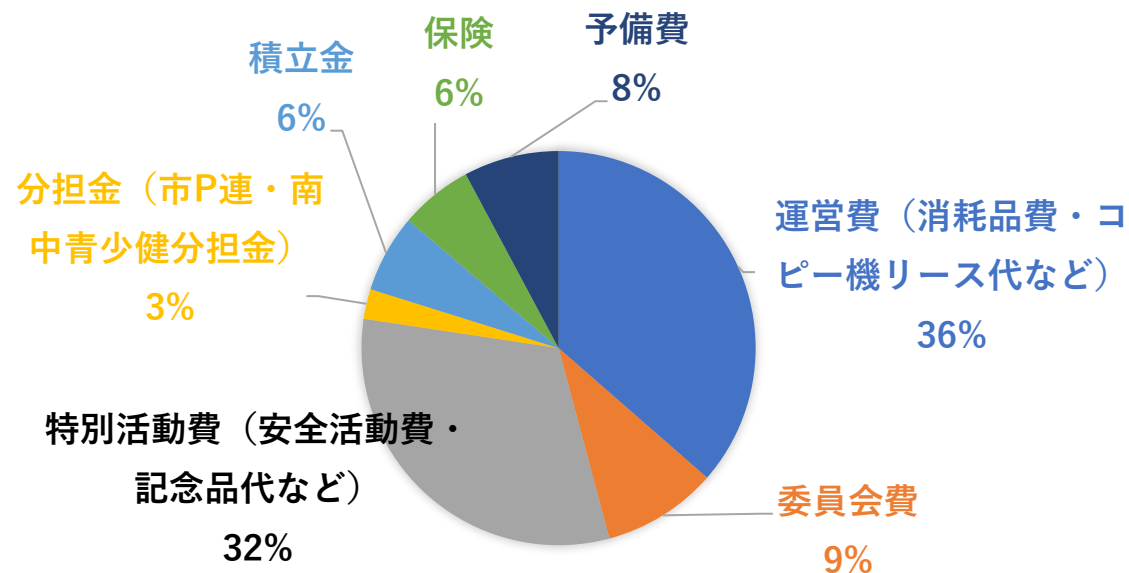


子どもたちのためなら、少しでも協力したいって思ったよ！ところで、会費もあるんだよね？



はい。2022年は1年間で2000円です。使い道の内訳はこんな感じです。

活動費の内訳（2022年度支出額）



特別活動費の記念品って子どもへのものもあるよね？それは会員の子どものもらえないの？





いいえ。
 全ての子どもを支援する団体ですので、PTA会員の子どもかそうでないかによって子どもの区別はしません。加入していない方にもPTAの活動の様子を知っていただく意味でも、配付物も全て配ります。

それって、かえって会費を払っている人が損するってことにならないの？



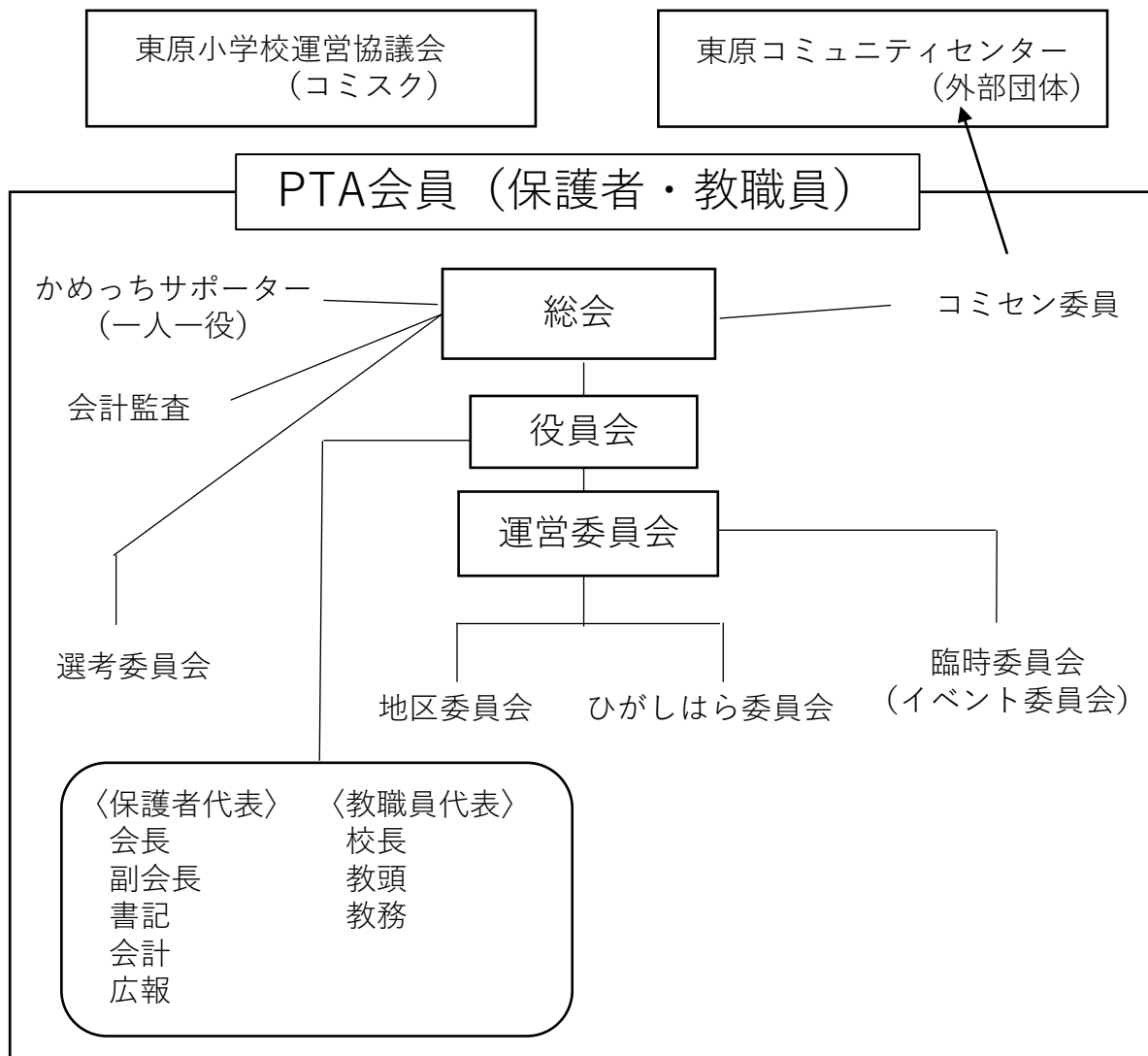
PTAは児童の福祉を増進するためのボランティアなグループなので、子どもを第一に考えています。
 子どもの学校生活がちょっとでも楽しくなること、親や先生方がお互いによりよい関係を築いていけるように、できる限りのことをしていきたいと思っています。
 ただ、もしもこの先PTA加入率がすごく下がってしまったら、子どもたちへの物品配付そのものを見直さなければいけなくなってしまうかもしれません…。



ふーん。そうかあ。
 子どもたちのために、少しでも楽しくしてあげたいという気持ちがPTAの原点なんだね。私たちもできることを協力していきましょう。



東原小学校PTAの組織図



関係団体 座間市PTA連絡協議会・南中青少健

Q & A

Q. PTAに加入するにはどうしたら？

A. 任意団体なので加入届が必要です。加入届を出したら卒業まで継続します。年度の途中でも加入できます。

Q. PTAをやめたくになったら？

A. 退会届を提出してください。すでに収めた会費は戻りません。

Q. 会員になったら委員をやらないといけないの？

A. いいえ。立候補でやりたい人だけです。ただ、地区委員はその地区に住んでいる家庭数やお互いの事情を配慮し合って決めてほしいです。

Q. PTAのメリットは？

- A.
- ・子どもたちの様子が間近で見られます。
 - ・学校の様子や先生方のことがよくわかります。
 - ・友達ができます。共に生きるのはとても尊いことです。
 - ・市に声を届けることができます。



編集 東原小学校PTA本部

発行 2024年1月

