



4年学年だより (仮)

座間市立東原小学校
第4学年だより
令和8年4月6日(月)

4年生進級おめでとうございます！！

暖かい春の日差しの下、新学期を迎えました。子どもたちは、新たな一年のスタートに進級の喜びを実感していることと思います。小学校生活も後半に入り、飛躍の10才と言われる4年生。心も体も大きく成長する学年です。この一年、子どもたちの期待に応え、一人一人が十分に力を伸ばせるよう担任一同、力を合わせて取り組んで参ります。保護者の皆様のご理解とご協力をよろしくお願いいたします。


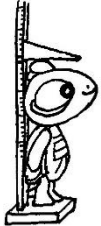
<担任紹介>

- 4年1組 … 小原 尚寛 (おはら たかひろ)
- 4年2組 … 土佐野 菜月 (とさの なつき)
- 4年3組 … 大沢 陽子 (おおさわ ようこ)

教科担当 … 大矢 俊次 (おおや しゅんじ) 理科・2組図工
 小川 周子 (おがわ ちかこ) 書写

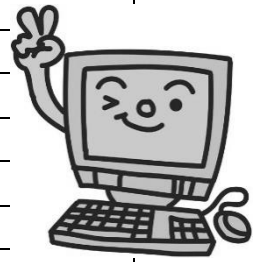


4月始めの行事予定と持ち物

6日(月)	7日(火)	8日(水)	9日(木)	10日(金)
着任式 始業式 短縮3校時 (下校10:45)	B短縮3校時 (下校11:30)	B短縮4校時 (下校12:15) 教科書配付予定	給食開始 A短縮4校時 (下校13:30)	5校時 (下校14:40) ひまわり号
持ち物				
上履き (防災頭巾) ヘルメット 雑巾2枚 (1枚は記名) ゴム付き洗濯ばさみ 2つ クロームブックセット ・クロームブック ・充電器 ・黒い袋	道具箱 《道具箱の中身》 ・はさみ ・スティックのり ・クレヨン(クレパス) ・セロハンテープ ・色鉛筆(クーピー) ・折り紙 ・みんなのうた ・カスタンネット(ある人)	体操着 絵の具セット 	給食セット・白衣 ※白衣のサイズを確認してください。	習字セット 

学習予定

国語	春のうた なりきって書こう 白いぼうし 図書館の達人になろう 漢字辞典を使おう 春の楽しみ
社会	広げてみよう、市から県へ 県の地図を広げて
算数	大きい数のしくみ 折れ線グラフと表
理科	あたたかくなると 動物のからだのつくりと運動
音楽	にっぽんのうた みんなのうた はくとせんりつ
図工	絵の具でゆめもよう まぼろしの花
体育	体ほぐしの運動 多様な動きをつくる運動 小型ハードル走
道徳	貝がら どっちがいいか サッカーボールをかかえて
外国語活動	Unit1 Hello,world! Unit2 Let's play cards.
総合	知りたいな47都道府県、魅力がいっぱい神奈川県



<お知らせとお願い>

●家庭環境票・保健調査票・結核問診票・引き渡しカードについて

家庭環境票、保健調査票、結核問診票、引き渡しカードを本日配付致しました。必要事項を記入し、**10日(金)**までにご提出ください。家庭連絡票には、東原小学校に在学する兄弟姉妹がいる場合は、**新しい学年・組**をご記入ください。**緊急連絡先には確実に連絡がとれる所**をご記入ください。

<家庭環境票の訂正をする場合、赤ペンで修正してください>

*引き渡しカード…新しい用紙を2枚(学校提出用・自宅保管用)を配付しますので、昨年度までのものを参考に記入し、**1枚提出**してください。
※古い引き渡しカードは、ご家庭で保管・破棄してください。

●4年生 交通安全教室 自転車貸し出し協力について

6月2日(火)に交通安全教室が予定されております。その際、自転車に子どもたちが実際に乗って交通ルールを学びます。そこで、子どもたちの乗る自転車をお借りしたいと思います。20台以上の自転車が必要になりますので、ご協力していただける方は下記の表にご記入の上、担任までご提出ください。

ヘルメットは貸出用もありますが、共用することが気になる場合は、お名前をご記入の上ご家庭からお持ちください。当日、お子様に持たせてください。

自転車の持ち帰りは、交通安全教室の当日に児童がひいて帰るか、放課後取りに来ていただくかになります。

———— キリトリ ✂ ————

4年生交通安全教室自転車貸し出し協力について、どちらかに○をお願いします。

※搬入時、児童一人で持ってくる事ができるのであれば保護者の付き添いがなくてもかまいません。

- () 前日(6/1)の放課後に自転車搬入
 () 当日(6/2)の朝に自転車搬入
 () 自転車を貸し出しできるが、搬入は未定

4年 () 組 児童氏名()

※裏面もご覧ください。

●授業参観・懇談会

授業参観と懇談会が21日（火）にあります。よろしくお願いします。

授業参観…13：45～14：30（5校時） 懇談会…14：50～（各教室）

●学習道具について

・学習ノートは、最初は学校で一括して購入します。

《給食の持ち物》

①給食セット…マスク・ナフキン・（ウェットティッシュ：必要な人）→毎日持ち帰ります。

②歯みがきセット…コップ・歯ブラシ→週末に持ち帰ります。

③白衣…当番の週に持ち帰ります。洗濯をして、月曜日に持たせてください。

●今年度の下校時刻について

今年度の通常の下校時刻は、下記の通りです。

月（4校時）	… 13：30
月（5校時）	… 14：40
火・木・金曜日（6校時）	… 15：30
水曜日（5校時・クラブ活動なし）	… 14：15
水曜日（6校時・クラブ活動あり）	… 15：10



●漢字辞典について

国語の「漢字辞典を使おう」で漢字辞典を使用します。購入に関しては絶対ではありませんが、今後の学校やご家庭での学習に役立つかと思います。そこで学校でも、辞典の注文を受けます。本日、注文用封筒を4種類配付いたしました。購入を希望される方は、4月10日(金)までに、封筒に代金を入れ、記名・のり付けの上、担任までご提出ください。

●集金について

5月22日(金)に遠足がありバスを利用しますので、遠足の費用(交通費等)及び1学期の教材費を集金させていただきます。遠足の代金は、参加人数によって変わりますので、詳細は後日発行する会計報告をご覧ください。また、残金は、教材費に繰り越させていただきますので、ご承知おきください。遠足についての詳細は、学年だより遠足号を後日配付しますのでご確認ください。

集金袋配付日	4月15日(水)
集金日	4月16日(木)
集金額	3,000円

《1学期 購入予定一覧》

あくまで予定ですので、追加することもあります。詳細については学期末に配付予定の会計報告をご覧ください。

国語テスト	330	図工 コロコロガーレ	320
算数テスト	330	成績ファイル	130
社会テスト	340	連絡帳	210
理科テスト	330	総合 クリアファイル	180
漢字スキル	370	理科 電気のはたらき	480
計算スキル	360	理科 フラットファイル(理科用)	70
算数ノート	210	単3乾電池2本	100
社会ノート	210		
漢字ノート	210		
国語ノート	210		
自主学习ノート	210		
		合計	4,600円