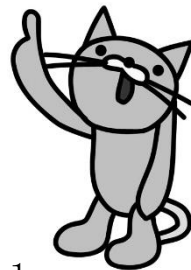


# おんいい 1

座間市立東原小学校 2025年4月8日(火) No. 1



## ご入学おめでとうございます!

やわらかな春の光の中、お子様はちょっぴり緊張し、大きな希望に胸ふくらませ、今日から東原小学校の1年生になりました。

ご入学おめでとうございます。心よりお喜び申し上げます。

今日まで育んでこられた保護者の皆様もさぞお喜びのことと思います。私たち担任一同、元気いっぱいに門をくぐってきた新入生84名の期待に応えて楽しい学校生活が送れますよう、精一杯努力します。どうぞよろしくお願いします。

### <クラス担任>



☆1組(ピンク色)	おた 太田 せいご 征吾	28名(男子13名・女子15名)
☆2組(水色)	かねこ 金子 まさひで 勝英	28名(男子13名・女子15名)
☆3組(黄色)	よしの 吉野 まよ 麻世	28名(男子13名・女子15名)

### 学習予定 4月9日(水)

学習内容	<ul style="list-style-type: none"> <li>・返事の仕方</li> <li>・ランドセル、ロッカーの使い方</li> <li>・トイレや靴箱の使い方</li> <li>・下校の並び方、歩き方</li> </ul>
持ち物	<ul style="list-style-type: none"> <li>・ふでばこ・・・えんぴつ 5ほん あかえんぴつ 1ぽん けしごむ 1こ</li> <li>ねーむぺん 1ぽん</li> <li>・したじき</li> <li>・はんかち・ていっしゅ</li> <li>・おたよりぶくろ(おたよりの一と)</li> <li>・家庭環境票(未提出の方)</li> <li>・児童引き渡しカード(未提出の方)</li> <li>・学校給食に関する承諾書(未提出の方)</li> </ul>
下校	学校出発 11時30分ごろ

☆ 次回から持ち物の中に「おたよりぶくろ」は書きませんが、毎日持たせてください。

## 【お知らせとお願い】

- 
- 
1. 持ち物にはどんな小さなものでも 全てに名前を書いてください。
  2. 名札は、学年・組・名前（ひらがな）を記入の上、左胸につけて登校させてください。  
名前は、見えない様に裏返してください。  
地区別リボンは、黄色い帽子のてっぺんにつけてください。
  3. 学校からの配付物は、「おたより袋」に入れて持ち帰ります。お子様の下校後、毎日目を通すようにしてください。  
※おたよりノートを入れている袋を「おたより袋」とよびます。おたよりノートは家庭と学校との連絡を取る時に使います。「おたより袋」に入れて毎日持たせてください。
    - ・学校から連絡があった場合、おたよりノートを読んで確認し、押印またはサインをしてください。
    - ・家庭で記入された時は、お子様に「先生に出して見てもらいなさい。」と一言話してください。
    - ・下校が早いためにお返事がサインのみになってしまいますが、ご了承ください。なお、内容によっては放課後にお電話します。
  4. 9日（水）より、地区別（リボンの色別）に分かれて下校します。途中まで担任が送りますが、慣れるまでお迎えをお願いします。お待ちいただく場所は保護者説明会でお渡ししました「入学にむけて」の8ページに書いてあります。  
保護者の方々のお迎えは、23日（水）までお願いします。迎えに来られない場合は、ご近所の方などに頼んでください。その際はお子様にしっかりお伝えください。
  5. 欠席する場合は、「スマホで連絡とれ〜る」で8時15分までに入力し、登校班にも欠席することをお知らせください。

### 6. 道具箱に入れる物

- |       |          |         |      |             |
|-------|----------|---------|------|-------------|
| ・クレパス | ・スティックのり | ・液体のり   | ・はさみ | ・色えんぴつかクーピー |
| ・折り紙  | ・セロハンテープ | ・算数ブロック |      |             |

折り紙は、  
ジッパー付きの袋等に入れてください。

7. 上履きについて  
来週から、毎週末に持ち帰ります。洗って月曜日には忘れずに持たせてください。
8. 学年だよりについて  
しばらくの間、毎週お渡しします。臨時に発行することもあります。必ず目を通してください。

### 4月11日（金）までに提出して頂くもの

#### ① PTA 個人カード（ピンク色）

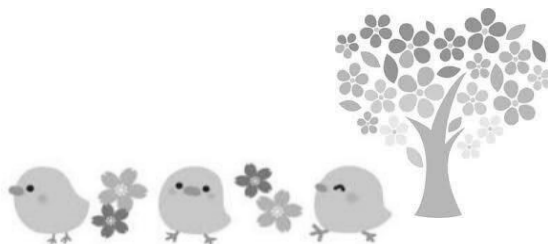
### 4月14日（月）までに提出して頂くもの

- ② 保健調査票
- ③ 結核検診問診票
- ④ 心臓病検診調査票

※上記の3つに必要事項を記入して、提出してください。

早めにご提出いただいても構いません。

※入学式での提出物（家庭環境票、児童引き渡しカード）がまだの方は、提出をよろしくお願いします。



## 4月8日（火）の配付物一覧

お名前（ ）



以下の物をご確認ください。※◎の書類は、必要事項を記入の上、提出するものです。  
不足がございましたら、不足物に○印をつけて この用紙を担任までご提出ください。

### 1. 教科書 8冊 （ひらがなで記名をお願いします。）

- ・こくご ・さんすう（2冊） ・せいかつ ・おんがく ・ずがこうさく
- ・しょしゃ ・どうとく

### 2. 黄色の帽子

### 3. PTA より（茶色の封筒） 9種類

- ・配付資料
- ・名札（クラスでカラーが違います。1組・赤、2組・青、3組・黄色です。  
1年生終了まで使用します。）
- ・東原小学校PTAガイドブック
- ・PTA加入届記入のお願い
- ◎PTA加入届
- ・PTA だより
- ・広報ひがしはら
- ・みんなで守ろう！安全のおやくそく
- ・座間市立東原小学校PTA規約

### その他（水色の封筒） 25種類

- ・4月8日（火）の配付物一覧（この用紙）
- ・学年便り「おんりい 1」
- ・東原だより（2枚）
- ・令和7年度東原小学校グランドデザイン
- ・令和7年度東原小学校学校経営方針
- ・日課表
- ・年間行事予定
- ・スポーツ振興センターへの加入について
- ・保健だより4月号
- ◎結核問診票
- ◎保健調査票
- ◎心臓病検診調査票
- ・令和7年度児童生徒定期健康診断におけるプライバシーの配慮について  
（裏面）令和7以降の児童生徒定期健康診断（耳鼻咽喉科）について
- ・クイズでまなぼう！たいせつな いのちと あんぜん（ご家庭でお読みください。）
- ・子どもたちの安全のために（ご家庭でお読みください。）
- ・ワッペン（帽子の右側につけてください。）
- ・防犯ブザー あんしんてんとうくん（ランドセルにつけてください。）
- ・ランドセルカバー（ランドセルにつけてください。）
- ・新入生の保護者の皆さんへ
- ・おたよりノート
- ・こども110番の家ホルダー（ランドセルにつけてください。）
- ・「こども110番の家ホルダー」の配布について
- ・「こども110番の家」
- ・スマホで連絡とれ～る登録について
- ・スマホで連絡とれ～る登録通知書

